



VIDENCENTRET FOR LANDBRUG

Kvæg

# Kommunikation i Smag på Landskabet



Styregruppemøde 3. oktober 2014  
Kirsten Marstal

PARTNER I  
**DLBR**  
DANSK  
LANDBRUGSRÅDGIVNING

Ministeriet for Fødevarer,  
Landbrug og Fiskeri



Den Europæiske  
Landbrugsfond for Udvikling  
af Landdistrikterne



Naturerhverv.dk



Danmark og Europa investerer i landdistrikterne

**midt**  
regionmidtjylland

Derudover har projektet fået støtte fra Kvæg-  
afgiftsfonden, Region Midtjylland samt kom-  
munerne Ringkøbing-Skjern, Skive, Holstebro  
og Randers.

Se 'European Agricultural Fund for Rural Development' (EAFRD)

# Hvorfor kommunikerer vi?

Vi vil skubbe til processen, der gør naturpleje rentabel.



# Hvem kommunikerer vi til

To hovedmålgrupper:

- Landmænd
- Forbrugere



# Hvad kommunikerer vi

Landmanden: Ny faglig viden og erfaringer

Forbrugerne: Skabe interesse og kendskab

- Landmand og hans kvæg er bedst til at pleje naturen
- Græssende kvæg redder natur og skaber lokale arbejdspladser
- Kød med særlige egenskaber



## Vi bruger

- Gode historier hvor projektresultater og aktiviteter inddrages - i forhold til naturplejen, dyrene, kødet, samarbejdet m.m.



# Vi er nået bredt ud

**Fagpressen:** Kvæg Nyt, Landbrugsavisen, Maskinbladet, Effektivt Landbrug, Magasinet Kødkvæg, Landbrug Nord, Landmand.dk, Food Supply, vfl.dk m.fl.

**Dagspressen:** TV2 Østjylland, P4 Østjylland, P4 Midt & Vest, radio Alfa, Dagbladet Holstebro, Dagbladet Struer, Folkebladet Lemvig, Randers Amtsavis, Aarhus Stift-tidende, Magasinet Dyrefondet, mfl.



# www.smagpaalandskabet.dk



[Forbrugere](#)
[Slagtere og restauratører](#)
[Landmænd og lodsejere](#)
[Presse](#)
[Slagtehus og engrossalg](#)
[Baggrund og resultater](#)
[Kontakt](#)

**Nyheder**

- ▶ Naturpleje: Vi svigter 150.000 hektar natur
- ▶ Ny forening tager hånd om værdifuld dansk natur
- ▶ Færre får tilskud til naturpleje i 2015
- ▶ 'Smag på Landskabet' bliver nyt garantimærke for naturkød

[Flere nyheder](#)

Midtregionen har påbegyndt det største forløb af affødselsplan, Region Midtjylland samt kommunerne Røgsbørg, Sigerslev, Hvidebøl og Skovbo.

Følg os på Facebook

Naturerhverv.dk  
 Ministeriet for Fødevarer, Landbrug og Fiskeeri  
 Danmarks Landbrugsrådgivningscenter  
 Danmark og Løst medlem i Landbrugsforbundet

Se 'European Agricultural Fund for Rural Development' (EAFRD)



**Hjemmesiden samler det hele**  
 De gode historier og faglig information om naturpleje og aktiviteter i projektet.  
 Delt op i interessentgrupper

# www.facebook.com/smagpaalandskabet



## Målgruppe

Ambassadører/kommende forbrugere

## Hvad vil vi med siden

Varme op til salg af kød

Skabe interesse for og kendskab til naturpleje og kødet.

Dialog med de kommende forbrugere – skabe nærvær og kontakt



# www.facebook.com/naturplejenetværket

Lukket gruppe – oprettet af Agri Nord  
 Fint forum til formidling af faglig viden



Naturplejenetv...    Medlemmer    Begivenheder    Billeder    Filer     Notifikationer    + Opret gruppe    ⚙️    🔍

Skriv et opslag    Tilføj et billede/en video    Stil et spørgsmål

OM 143 medlemmer

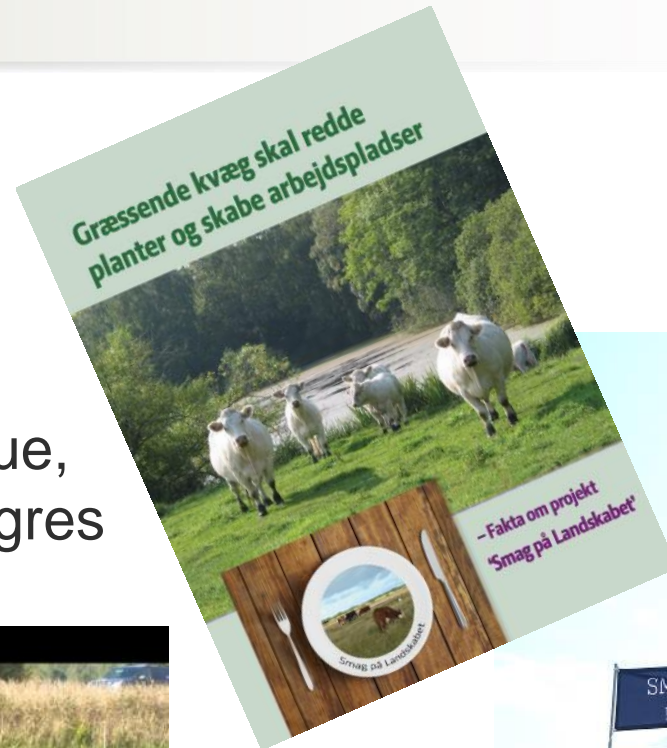
Lukket gruppe

Agri Nord har oprettet denne side så du kan udveksle erfaringer om naturpleje af lysåben natur. Både det praktiske og det administrative. Siden er åben for alle.

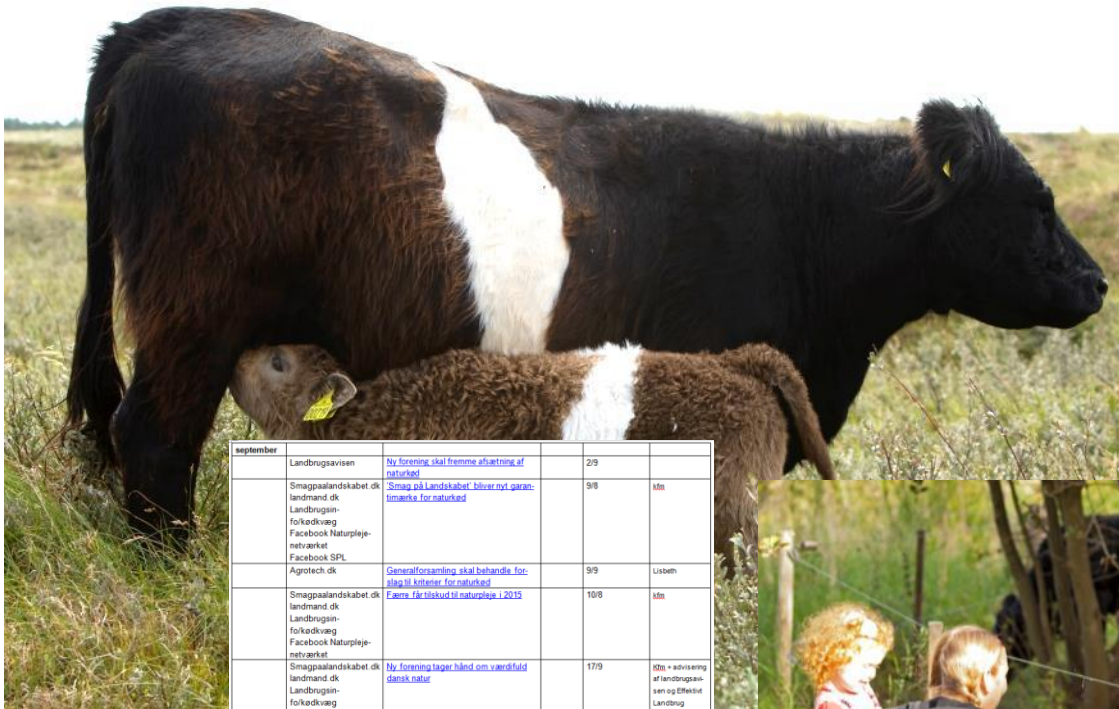
143 medlemmer (2 nye) · [Inviter via e-mail](#)

## - Og

- Pjecer
- Videofilm
- Deltagelse på Landsskue, Foodfestival, Kvægkongres
- Fakta-ark



# Og vi fortsætter med ildhu..



september	Landbrugsavisen	<a href="#">Ny forening skal fremme afvætning af naturkød</a>		2/9	
	Smagpaalandskabet dk landmand dk Landbrugsin- folkedkvaeg Facebook Naturpleje- netværket Facebook SPL Agrotech dk	<a href="#">"Smag på Landskabet" bliver nyt garant- tjeneste for naturkød</a>		9/8	stm
		<a href="#">Generalforsamling skal behandle for- slag til kriterier for naturkød</a>		9/9	Lisbeth
	Smagpaalandskabet dk landmand dk Landbrugsin- folkedkvaeg Facebook Naturpleje- netværket	<a href="#">Fæmme får tilskud til naturpleje i 2015</a>		10/8	stm
	Smagpaalandskabet dk landmand dk Landbrugsin- folkedkvaeg Facebook Naturpleje- netværket Facebook SPL Agrotech food Supply	<a href="#">Ny forening tager hånd om værdifuld dansk natur</a>		17/9	stm + advisering af landbrugsavisen og Effektivt Landbrug
	EffektivtLandbrug	Ny forening vil fremme naturpleje		18/9	Kaj Lund Sørensen
oktober	Magasinet Kødkvaeg Naturplejenetværket	Fæmme får tilskud til naturpleje i 2015	13/10	27/10	stm
	Kvaeg Nyt, Magasinet Kødkvaeg, Landbrugs- avisen, EffektivtLand- brug, raceforeningene, landmand dk, smag- paalandskabet dk, Na- turplejenetværket	Ekspertliste			Heidi Per giver mel- ding
	Naturplejemedarbejdere i kommunerne	Postkort med tilbud om workshop, ek- spertliste, konference			stm

